

目 錄

| | |
|-----------------------------|----|
| 第一章、目的 | 1 |
| 第二章、水災危險潛勢地區之劃定 | 2 |
| 第三章、水災危險潛勢地區應變暨疏散撤離措施 | 24 |
| 一、災情通報流程 | 24 |
| 二、防汛器材運用流程 | 25 |
| 三、移動式抽水機運用流程 | 27 |
| 第四章、附則 | 39 |

圖 目 錄

| | |
|----------------------------|----|
| 圖 3-1 彰化縣災情通報流程圖 | 24 |
| 圖 3-2 防汛器材運用流程圖 | 26 |
| 圖 3-3 移動式抽水機運用流程圖 | 28 |
| 圖 3-4 水災疏散撤離作業流程 | 30 |
| 圖 3-5 水災疏散撤離資訊傳遞流程圖 | 31 |
| 圖 4-1 水災疏散避難圖相關資訊配置圖 | 40 |
| 圖 4-2 指示牌製作樣式範例 | 40 |

表 目 錄

| | |
|------------------------------|----|
| 表 2-1 彰化縣水災危險潛勢地區保全計畫表 | 3 |
| 表 3-1 移動式抽水機預佈表 | 33 |

附 錄

附錄一、彰化縣淹水潛勢圖

附錄二、彰化縣易淹水及近3年重大淹水地區表

附錄三、高積（淹）水潛勢區防汛熱點位置表

附錄四、彰化縣防汛器材資源表

附錄五、各類申請與報表

5-1、災害通報單

5-2、災情查報處置表

5-3、災情管制表

5-4、水利署移動式抽水機支援申請表

附錄六、各類聯絡表

6-1、彰化縣災情人員與防汛搶險隊員編組表

6-2、水災緊急通報資料表

6-3、彰化縣內抽水站位置及管理聯絡人表

附錄七、全縣各鄉鎮市水災疏散避難圖

附錄八、彰化縣轄內水災避難據點位置表

附錄九、鄉（鎮、市）「水災危險潛勢地區保全計畫」參考範本格式

附錄十、彰化縣水災災害疏散撤離權責分工表

附錄十一、彰化縣水災應變參考水位站位置及警戒水位表

附錄十二、各類作業要點

12-1、經濟部移動式抽水機運用及維護管理作業要點

12-2、經濟部淹水災害通報作業要點

12-3、各級政府災時對疏散撤離之作業分工事項表

第一章、目的

各直轄市、縣(市)政府依「災害防救法」第 20 條第 1 項規定，原已訂有地區災害防救業務計畫，包括減災、整備、應變及復建等防救災等各階段計畫重點工作。為進行水患防治工作，除加速推動流域整體治理外，並加強推動流域綜合治理計畫之避洪減災非工程措施，落實全民自主防災行動，持續推動及輔導水患自主防災社區、健全水情及災情資訊網絡，以及擴增移動式抽水機能量，提升防救災能量，並掌握彰化縣轄管區域易受水害及水災危險潛勢地區，就其保全對象及警戒範圍擬訂各項應變暨疏散撤離措施，俾於颱風豪雨應變期間及時啟動相關應變及疏散撤離作業，以有效減少災損及保障保全對象生命財產安全。

第二章、水災危險潛勢地區之劃定

依據彰化縣 24 小時暴雨 500 毫米淹水潛勢圖，繪製轄區淹水深度 50 公分(含)以上淹水潛勢圖(附錄 1)，同時參考近 3 年轄區重大淹水地區調查表(附錄 2)等資料，就轄區淹水嚴重地區、村落人口聚集處、重要保護標的或歷(近)年颱風豪雨有實際執行水災疏散撤離之區域等原則，據以劃定水災危險潛勢地區。

依據劃定之水災危險潛勢地區，並就該地區內之保全對象及其相對應之避難處所及疏散撤離緊急通報人(村里長)等資料，製作成「水災危險潛勢地區保全計畫表」(表 2-1)，俾快速應用於疏散撤離作業。

表 2-1 彰化縣水災危險潛勢地區保全計畫表

【備註：僅供防救災應用，並注意個人資料保護】

| 水災危險 潛勢地區 | 保全 戶數 | 保全 人數 | 避難處所 | 避難所地址 | 避難所 聯絡人 | 避難所 聯絡電話 | 村里長 (撤離通報) | 聯絡電話 |
|--------------------|----------|----------|--------------|------------------|------------------|-------------|---------------|------|
| 溪湖鎮 中山里 | 10 | 30 | 溪湖鎮公所 | 青雅路 58 號 | 陳漢鵬 | | 楊平國 | |
| 溪湖鎮 湖東里 | 10 | 30 | 湖東國小 | 大溪路二段 423 號 | 陳芬妮 | | 陳芬妮 | |
| 線西鄉 下犁橋週 邊地區 | 13 | 77 | 曉陽國小 | 頂犁村 158-1 號 | 蘇怡珍 | | 顏學敏 | |
| 彰化市 中庄里 | 2 | 2 | 老人文康 活動中心 | 彰化市陽明里三民路 436 號 | 蔡和生 (社會 課) | | 蘇源順 | |
| 鹿港鎮 順興里 | 50 | 200 | 老人文康 安養中心 | 鹿港鎮順興里忠孝路 403 號 | 梁富真 | | 郭正興 | |
| 鹿港鎮 草中里 | 25 | 100 | 草中社區 活動中心 | 鹿港鎮草中里草中巷 2-16 號 | 黃錫明 | | 王國書 | |
| 和美鎮 大霞里 | 1 | 1 | 大霞社區 活動中心 | 彰和路三段 422 號 | 陳阿信 | | 陳萬車 | |
| 和美鎮 山犁里 | 8 | 8 | 和仁國小 | 和美鎮山犁里仁愛路 279 號 | 黃秋芳 | | 柯駿榮 | |
| 和美鎮 | 10 | 11 | 和群國中 | 美寮路一段 390 號 | 詹天意 | | 李松春 | |

| 水災危險 潛勢地區 | 保全 戶數 | 保全 人數 | 避難處所 | 避難所地址 | 避難所 聯絡人 | 避難所 聯絡電話 | 村里長 (撤離通報) | 聯絡電話 |
|--------------|----------|----------|--------------|----------------------|------------|-------------|---------------|------|
| 中園里 | | | 中園社區 活動中心 | 竹社路 125 號 | 林美惠 | | 李松春 | |
| 和美鎮 中寮里 | 4 | 4 | 新庄國小 | 和美鎮犁盛里彰新路二段 500 號 | 黃鈴雅 | | 林順泉 | |
| 和美鎮 仁愛里 | 2 | 2 | 面前社區 活動中心 | 和美鎮面前里雅安路 265 號 | 陳美英 | | 黃合志 | |
| 和美鎮 月眉里 | 15 | 15 | 和美高中 | 西園路 31 號 | 王守良 | | 蔡東穎 | |
| 和美鎮 地潭里 | 1 | 1 | 地潭社區 活動中心 | 晉北路臨 456 號 | 陳錦祥 | | 林麗芳 | |
| 和美鎮 好修里 | 11 | 11 | 和美國小 | 和平街 19 號 | 楊雅婷 | | 陳信義 | |
| | | | 好修社區 活動中心 | 月北路 400 巷 21 號 | 黃建峰 | | | |
| 和美鎮 竹園里 | 1 | 1 | 和群國中 | 美寮路一段 390 號 | 詹天意 | | 周秋霞 | |
| | | | 竹園社區 活動中心 | 彰新路 4 段 115 號 | 林來香 | | | |
| 和美鎮 竹營里 | 4 | 4 | 竹營社區 活動中心 | 和頭路 237-1 號 | 王金英 | | 王金英 | |
| 和美鎮 | 7 | 7 | 和美國小 | 和美鎮和平街 19 號 | 楊雅婷 | | 黃明卿 | |

| 水災危險 潛勢地區 | 保全 戶數 | 保全 人數 | 避難處所 | 避難所地址 | 避難所 聯絡人 | 避難所 聯絡電話 | 村里長 (撤離通報) | 聯絡電話 |
|--------------|----------|----------|--------------|----------------|------------|-------------|---------------|------|
| 和西里 | | | 和美高中 | 和美鎮西園路 31 號 | 王守良 | | | |
| 和美鎮 和東里 | 5 | 5 | 柑井社區 活動中心 | 柑竹路 331 巷 21 號 | 林忠政 | | 尤堃宏 | |
| 和美鎮 南佃里 | 5 | 5 | 源埤社區 活動中心 | 南安路 105 號 | 吳合照 | | 陳淑美 | |
| | | | 大榮國小 | 嘉佃路 296 號 | 楊昌翰 | | | |
| 和美鎮 柑井里 | 13 | 13 | 和群國中 | 美寮路一段 390 號 | 詹天意 | | 陳惠絹 | |
| | | | 柑井社區 活動中心 | 柑竹路 331 巷 21 號 | 林忠政 | | | |
| 和美鎮 面前里 | 2 | 2 | 和美高中 | 西園路 31 號 | 王守良 | | 劉建村 | |
| | | | 面前社區 活動中心 | 雅安路 265 號 | 陳美英 | | | |
| 和美鎮 犁盛里 | 4 | 4 | 新庄國小 | 彰新路 2 段 500 號 | 黃鈴雅 | | 黃正炘 | |
| | | | 犁盛社區 活動中心 | 東平路 225 巷 9 號 | 葉尚益 | | | |
| 和美鎮 湖內里 | 1 | 1 | 湖內社區 活動中心 | 湖竹路 5 號 | 林國錠 | | 姚鴻輝 | |
| 和美鎮 詔安里 | 4 | 4 | 詔安社區 活動中心 | 彰和路二段 172 號 | 李樹森 | | 廖汶凌 | |

| 水災危險 潛勢地區 | 保全 戶數 | 保全 人數 | 避難處所 | 避難所地址 | 避難所 聯絡人 | 避難所 聯絡電話 | 村里長 (撤離通報) | 聯絡電話 |
|--------------|----------|----------|--------------|------------------|------------|-------------|---------------|------|
| 和美鎮 雅溝里 | 7 | 8 | 雅溝社區 活動中心 | 南軒路 359 巷 7 號 | 謝政龍 | | 王麗君 | |
| 和美鎮 塗厝里 | 5 | 5 | 培英國小 | 彰新路 5 段 310 號 | 吳守禮 | | 陳建興 | |
| | | | 塗厝社區 活動中心 | 和厝路 2 段 485 號 | 陳錫村 | | | |
| 和美鎮 新庄里 | 5 | 5 | 大嘉國小 | 彰和路 3 段 50 號 | 葉錫釗 | | 王溪成 | |
| | | | 新庄社區 活動中心 | 東發路 100 巷 36-1 號 | 黃宏山 | | | |
| 和美鎮 源埤里 | 5 | 5 | 源埤社區 活動中心 | 南安路 105 號 | 吳合照 | | 謝忠復 | |
| 和美鎮 嘉犁里 | 8 | 8 | 大嘉國小 | 彰和路 3 段 50 號 | 葉錫釗 | | 陳英傑 | |
| | | | 嘉犁社區 活動中心 | 東坡路臨 22 號 | 林小琪 | | | |
| 和美鎮 嘉寶里 | 3 | 3 | 培英國小 | 彰新路 5 段 310 號 | 吳守禮 | | 邵萬興 | |
| 和美鎮 糖友里 | 7 | 7 | 和群國中 | 美寮路一段 390 號 | 詹天意 | | 何吉盛 | |
| 和美鎮 頭前里 | 2 | 2 | 頭前社區 活動中心 | 和頭路 595 號 | 蔡金達 | | 葉國明 | |

| 水災危險 潛勢地區 | 保全 戶數 | 保全 人數 | 避難處所 | 避難所地址 | 避難所 聯絡人 | 避難所 聯絡電話 | 村里長 (撤離通報) | 聯絡電話 |
|--------------|----------|----------|-----------------|---------------------------|------------|-------------|---------------|------|
| 和美鎮 還社里 | 2 | 2 | 和群國中 | 美寮路一段 390 號 | 詹天意 | | 趙崇丞 | |
| 和美鎮 鎮平里 | 3 | 3 | 大榮國小 | 嘉佃路 296 號 | 楊昌翰 | | 李崇彥 | |
| | | | 鎮平社區 活動中心 | 南平路 11 號 | 黃國書 | | | |
| 和美鎮 鐵山里 | 7 | 7 | 鐵山社區 活動中心 | 鎮東路 190 號 | 曾薇娟 | | 李添鎮 | |
| 北斗鎮 大新里 | 120 | 500 | 大新國小 | 彰化縣北斗鎮大新路 556 號 | 黃信君 | | 陳孟麒 | |
| 員林市 三和里 | 5 | 5 | 崇實高工 活動中心 | 育英路 103 號 | 陳俊煌 | | 吳權勝 | |
| 員林市 南平里 | 14 | 19 | 靜修國小 群英館 | 靜修路 74 號 | - | | 吳國勝 | |
| 員林市 仁美里 | 3 | 3 | 崇實高工 活動中心 | 育英路 103 號 | 陳俊煌 | | 黃秀雅 | |
| 員林市 南東里 | 1 | 1 | 東山國小 行政大樓地下室 | 山腳路四段 212 號 | 王秀霞 | | 黃家富 | |
| 二林鎮 東和里 | 2 | 2 | 二林國小 | 彰化縣二林鎮東和里斗苑路 5 段 22 號 | 游輝演 | | 洪大順 | |
| | | | 東和里集會所 | 彰化縣二林鎮東和里照西路 176 巷 1 號 | - | - | | |
| 二林鎮 | 8 | 8 | 彰化縣南光社 | 彰化縣二林鎮南光里懷仁街 | - | - | 洪淑女 | |

| 水災危險 潛勢地區 | 保全 戶數 | 保全 人數 | 避難處所 | 避難所地址 | 避難所 聯絡人 | 避難所 聯絡電話 | 村里長 (撤離通報) | 聯絡電話 |
|--------------|----------|----------|-----------------|--------------------------|------------|-------------|---------------|------|
| 南光里 | | | 區活動中心 | 8 號 | | | | |
| 二林鎮 西平里 | 3 | 3 | | | | | 洪勝峰 | |
| 二林鎮 北平里 | 4 | 4 | 二林鎮老人文 康活動中心 | 彰化縣二林鎮北平里明德街 249 號 | - | - | 洪建榮 | |
| 二林鎮 中西里 | 22 | 22 | 彰化縣中西社 區活動中心 | 彰化縣二林鎮中西里中三路 1 號 | - | - | 洪秋邦 | |
| 二林鎮 廣興里 | 3 | 3 | 廣興國小 | 彰化縣二林鎮廣興里廣興巷 2-1 號 | 吳寶嘉 | | 詹金水 | |
| 二林鎮 香田里 | 1 | 1 | 香田國小 | 彰化縣二林鎮香田里儒林路 10-1 號 | 鄭培華 | | 陳格俊 | |
| 二林鎮 外竹里 | 3 | 3 | 育德國小 | 彰化縣二林鎮外竹里中南路 41-1 號 | 顏信鴻 | | 顏信鴻 | |
| 二林鎮 興華里 | 2 | 2 | | | 方啟陽 | | 洪建民 | |
| 二林鎮 東興里 | 3 | 3 | 彰化縣東興社 區活動中心 | 彰化縣二林鎮東興里福建巷 45-1 號 | - | - | 王元裕 | |
| 二林鎮 後厝里 | 1 | 1 | 廣福宮 | 彰化縣二林鎮後厝里新榮巷 1-2 號 | - | - | 詹順吉 | |
| 二林鎮 豐田里 | 6 | 6 | 二林鎮立托兒所 | 彰化縣二林鎮豐田里斗苑路 四段 586 號 | - | - | 吳朝章 | |

| 水災危險 潛勢地區 | 保全 戶數 | 保全 人數 | 避難處所 | 避難所地址 | 避難所 聯絡人 | 避難所 聯絡電話 | 村里長 (撤離通報) | 聯絡電話 |
|--------------|----------|----------|-----------------|------------------------|------------|-------------|---------------|------|
| 二林鎮 豐田里 | 6 | 6 | 二林工商 | 彰化縣二林鎮斗苑路4段 500號 | 鄭玉珠 | | 吳朝章 | |
| 二林鎮 頂厝里 | 2 | 2 | 民眾活動中心 | 彰化縣二林鎮頂厝里文明巷 3號 | - | - | 洪明宏 | |
| 二林鎮 趙甲里 | 0 | 0 | 圓和宮 | 彰化縣二林鎮趙甲里鎮平巷 1號 | - | - | 曾免 | |
| 二林鎮 振興里 | 5 | 5 | 萬興國中 | 彰化縣二林鎮萬興里二溪路 6段626號 | 張婉珮 | | 楊貴葉 | |
| 二林鎮 萬興里 | 4 | 4 | | | | | 謝來旺 | |
| 二林鎮 永興里 | 1 | 1 | | | | | 陳加勝 | |
| 二林鎮 西庄里 | 1 | 1 | 慈靈宮 | 彰化縣二林鎮西庄里同安巷 80-1號 | - | - | 洪漢中 | |
| 二林鎮 梅芳里 | 2 | 2 | 彰化縣梅芳社 區活動中心 | 彰化縣二林鎮梅芳里太平路 72-1號 | - | - | 吳錦龍 | |
| 二林鎮 華崙里 | 6 | 6 | 中興國小 | 彰化縣二林鎮華崙里光復路 73號 | 張俊卿 | | 張俊卿 | |
| 二林鎮 東勢里 | 6 | 6 | 彰化縣東勢社 區活動中心 | 彰化縣二林鎮東勢里面前巷 2號 | - | - | 傅精用 | |
| 二林鎮 萬合里 | 0 | 0 | 新興宮 | 彰化縣二林鎮萬合里成田巷 2號之4 | - | - | 林福在 | |

| 水災危險 潛勢地區 | 保全 戶數 | 保全 人數 | 避難處所 | 避難所地址 | 避難所 聯絡人 | 避難所 聯絡電話 | 村里長 (撤離通報) | 聯絡電話 |
|--------------|----------|----------|---|------------------------|------------|-------------|---------------|------|
| 二林鎮 大永里 | 2 | 2 | 彰化縣大永社 區活動中心 | 彰化縣二林鎮大永里成大永 路 17 號 | - | - | 莊明章 | |
| 二林鎮 原斗里 | 9 | 9 | 彰化縣原斗社 區活動中心 | 彰化縣二林鎮原斗里成中正 巷 13 號 | - | - | 莊坤錫 | |
| | | | 原斗國中 | 二林鎮原斗里原竹路 872 號 | 王心怡 | | | |
| 二林鎮 西斗里 | 4 | 4 | 彰化縣西斗社區 健康營造中心 (原彰化縣西斗 社區活動中心) | 彰化縣二林鎮西斗里再發路 46 號 | - | - | 蔡淑芬 | |
| 二林鎮 東華里 | 20 | 20 | 慈聖宮 | 彰化縣二林鎮東華里路東巷 1-23 號 | - | - | 曾文昌 | |
| 二林鎮 復豐里 | 2 | 2 | 彰化縣復豐社 區活動中心 | 彰化縣二林鎮復豐里漏瑤巷 30 號 | - | - | 曾進賜 | |
| 伸港鄉 海尾村 | 2 | 8 | 海尾社區 活動中心 | 彰化縣伸港鄉海尾路 3-2 號 | 黃建達 | | 黃建達 | |
| 伸港鄉 曾家村 | 2 | 12 | 伸仁國小 | 伸港鄉曾家村曾家路 3 之 15 號 | 王健仲 | | 曾添進 | |
| 伸港鄉 蚵寮村 | 1 | 12 | 蚵寮社區 活動中心 | 伸港鄉蚵寮村蚵寮路 132-5 號 | 薛璧鈴 | | 薛璧鈴 | |

| 水災危險 潛勢地區 | 保全 戶數 | 保全 人數 | 避難處所 | 避難所地址 | 避難所 聯絡人 | 避難所 聯絡電話 | 村里長 (撤離通報) | 聯絡電話 |
|--------------|----------|----------|--------------|--------------------|------------|-------------|---------------|------|
| 秀水鄉 下崙村 | 10 | 30 | 下崙社區 活動中心 | 民生街 206 號 (天慈宮) | 詹助益 | | 詹助益 | |
| | 16 | 50 | 育民國小 | 民生街 262 號 | 蔡月秋 | | 蔡月秋 | |
| 秀水鄉 埔崙村 | 16 | 51 | 埔崙社區 活動中心 | 蘇周巷 162 號 | 蘇世紀 | | 蘇世紀 | |
| | 70 | 200 | 明正國小 | 彰水路二段 341 號 | 盧焜煌 | | 盧焜煌 | |
| 秀水鄉 安東村 | 20 | 61 | 安東社區 活動中心 | 枋林巷臨 60 號 | 謝國華 | | 謝國華 | |
| | 70 | 200 | 秀水國小 | 民生街 262 號 | 鄭文坤 | | 鄭文坤 | |
| | 70 | 200 | 秀水鄉農會 | 中山路 328 號 | 廖本盛 | | 廖本盛 | |
| | 35 | 100 | 秀水高工 | 中山路 364 號 | 徐正鐘 | | 徐正鐘 | |
| 秀水鄉 安溪村 | 36 | 103 | 安溪社區 活動中心 | 安溪街 98 號 | 莊幸福 | | 莊幸福 | |
| 秀水鄉 秀水村 | 20 | 61 | 秀水社區 活動中心 | 花秀路 46 號對面 | 吳財巷 | | 吳財巷 | |
| | 50 | 150 | 華龍國小 | 花秀路 51 號 | 蔡玲惠 | | 蔡玲惠 | |
| 秀水鄉 金陵村 | 16 | 50 | 玉陵宮廣場 | 番花路 450 巷 46 號 | 劉宥慈 | | 劉宥慈 | |
| 秀水鄉 陝西村 | 10 | 30 | 陝西社區 活動中心 | 埔南巷 92 號 | 林棟樑 | | 林棟樑 | |

| 水災危險 潛勢地區 | 保全 戶數 | 保全 人數 | 避難處所 | 避難所地址 | 避難所 聯絡人 | 避難所 聯絡電話 | 村里長 (撤離通報) | 聯絡電話 |
|--------------|----------|----------|--------------|---------------------|------------|-------------|---------------|------|
| | 50 | 150 | 陝西國小 | 番花路 261 號 | 胡秋玉 | | 胡秋玉 | |
| 秀水鄉 馬興村 | 23 | 69 | 馬興社區 活動中心 | 西銘巷 6-1 號 | 陳明灶 | | 陳明灶 | |
| | 50 | 150 | 馬興國小 | 培英巷 1 號 | 林水木 | | 林水木 | |
| 秀水鄉 莊雅村 | 33 | 99 | 莊雅社區 活動中心 | 秀中街 82 巷 67 弄臨 15 號 | 徐金菊 | | 徐金菊 | |
| | 16 | 50 | 老人文康中心 | 中山路 99 號 | 陳浚朋 | | 陳浚朋 | |
| 秀水鄉 曾厝村 | 10 | 30 | 曾厝社區 活動中心 | 大厝巷 66 號 | 林榮生 | | 林榮生 | |
| 秀水鄉 義興村 | 24 | 73 | 義興社區 活動中心 | 義興街 70 號 | - | - | 施文達 | |
| 秀水鄉 福安村 | 10 | 30 | 福安社區 活動中心 | 民意街 64 號(清龍巖) | 周萬發 | | 周萬發 | |
| 秀水鄉 鶴鳴村 | 10 | 30 | 鶴鳴社區 活動中心 | 明山街 41 號 | 黃本興 | | 施張淑慧 | |
| | 34 | 100 | 秀水體育館 | 瓦瑤街 17 號 | 徐育驊 | | 徐育驊 | |
| 田中鎮 西路里 | 38 | 150 | 田中鎮民 活動中心 | 田中鎮斗中路 1 段 198 號 | 高雪芳 | | 劉龍豪 | |

| 水災危險 潛勢地區 | 保全 戶數 | 保全 人數 | 避難處所 | 避難所地址 | 避難所 聯絡人 | 避難所 聯絡電話 | 村里長 (撤離通報) | 聯絡電話 |
|--------------|----------|----------|-------|-------------------------|--------------------------------------|-------------|---------------|------|
| 田中鎮 沙崙里 | 350 | 1400 | 田中國小 | 田中鎮南路里中州路1段 177號 | 洪巧凌 | | 謝英其 | |
| 田中鎮 復興里 | 36 | 188 | 東和國小 | 田中鎮復興里山腳路4段 188巷109號 | 陳利全 | | 游文義 | |
| 田中鎮 平和里 | 125 | 500 | | | | | 陳明圳 | |
| 田中鎮 三安里 | 25 | 100 | 大安國小 | 田中鎮三安里大安路1段 200號 | 蕭如芳 | | 卓建璋 | |
| 福興鄉 二港村 | - | - | 西區幼兒園 | 彰化縣福興鄉福興村福興路 51巷12號 | 聯絡人： 粘頤誠 開設聯絡 人：施懿 玲 | | 黃炳春 | |
| 福興鄉 鎮平村 | - | - | 福興國中 | 彰化縣福興鄉西勢村員鹿路 二段270號 | 聯絡 人： 粘頤誠 開設聯絡 人：龔育 明 | | 許誠龍 | |
| 福興鄉 麥厝村 | - | - | | | | | 許國忠 | |
| 福興鄉 頂粘村 | - | - | 管嶼國小 | 彰化縣福興鄉沿海路三段 100號 | 聯絡人： 粘頤誠 | | 粘財本 | |

| 水災危險 潛勢地區 | 保全 戶數 | 保全 人數 | 避難處所 | 避難所地址 | 避難所 聯絡人 | 避難所 聯絡電話 | 村里長 (撤離通報) | 聯絡電話 |
|--------------|----------|----------|----------------|-------------------------|-------------------|-------------|---------------|------|
| 福興鄉 廈粘村 | - | - | | | 開設聯絡 人：施智 超 | | 粘昆在 | |
| 花壇鄉 中庄村 | 0 | 0 | 花壇鄉多元族 群樂活館 | 花壇鄉花壇村平和街 76 號 | 曾庚辛 | | 李樹林 | |
| 花壇鄉 金墩村 | 0 | 0 | | | | | 李清德 | |
| 芬園鄉 縣庄村 | 9 | 9 | 寶山國小 | 圳墘村彰南路 2 段 36 號 | 周秀香 | | 褚忠進 | |
| 芬園鄉 茄荖村 | 1 | 2 | 茄荖國小 | 茄荖村嘉北街 96 號 | 黃煒翔 | | 簡文彬 | |
| 芬園鄉 進芬村 | 5 | 5 | 芬園鄉公所 | 社口村彰南路 2 段 300 號 | 林俊凱 | | 賴國華 | |
| 芬園鄉 竹林村 | 3 | 3 | 芬園國小 | 社口村彰南路 4 段 27 巷 28 號 | 吳郁音 | | 張文哲 | |
| 芬園鄉 嘉興村 | 5 | 5 | 茄荖國小 | 茄荖村嘉北街 96 號 | 黃煒翔 | | 劉姿均 | |
| 大村鄉 大村村 | 2 | 2 | 大村國小 | 大村鄉中正西路 381 號 | 劉麗霞 | | 賴錫應 | |
| 大村鄉 茄荖村 | 1 | 1 | 大村國小 | 大村鄉中正西路 381 號 | 張玉珍 | | 吳萬船 | |

| 水災危險 潛勢地區 | 保全 戶數 | 保全 人數 | 避難處所 | 避難所地址 | 避難所 聯絡人 | 避難所 聯絡電話 | 村里長 (撤離通報) | 聯絡電話 |
|--------------|----------|----------|------|------------------------|------------|-------------|---------------|------|
| 大村鄉 南勢村 | 2 | 2 | 大村國小 | 大村鄉中正西路 381 號 | 劉麗霞 | | 黃玉河 | |
| 大村鄉 田洋村 | 0 | 0 | 大村國小 | 大村鄉中正西路 381 號 | 張玉珍 | | 謝汶鈺 | |
| 大村鄉 新興村 | 1 | 1 | 大西國小 | 大村鄉大崙村大崙路 10 之 55 號 | 謝麗卿 | | 黃世昌 | |
| 大村鄉 過溝村 | 1 | 1 | 大村國中 | 大村鄉中山路二段 240 號 | 吳麗鳳 | | 賴保全 | |
| 大村鄉 美港村 | 3 | 3 | 村東國小 | 大村鄉山腳路 102-1 號 | 賴麗霞 | | 賴福財 | |
| 大村鄉 平和村 | 1 | 1 | 村東國小 | 大村鄉山腳路 102-1 號 | 賴世明 | | 賴居林 | |
| 大村鄉 貢旗村 | 1 | 1 | 大村國小 | 大村鄉中正西路 381 號 | 劉麗霞 | | 賴晉甲 | |
| 大村鄉 加錫村 | 4 | 4 | 大西國小 | 大村鄉大崙村大崙路 10 之 55 號 | 謝麗卿 | | 康佰武 | |
| 大村鄉 村上村 | 1 | 1 | 村上國小 | 大村鄉中山路二段 242 號 | 賴世明 | | 賴順從 | |
| 大村鄉 大橋村 | 5 | 5 | 村上國小 | 大村鄉中山路二段 242 號 | 張玉珍 | | 吳銘國 | |
| 大村鄉 大崙村 | 5 | 5 | 大西國小 | 大村鄉大崙村大崙路 10 之 55 號 | 謝麗卿 | | 賴碧珠 | |

| 水災危險 潛勢地區 | 保全 戶數 | 保全 人數 | 避難處所 | 避難所地址 | 避難所 聯絡人 | 避難所 聯絡電話 | 村里長 (撤離通報) | 聯絡電話 |
|--------------|----------|----------|---------|-----------------------|------------|-------------|---------------|------|
| 大村鄉 擺塘村 | 0 | 0 | 大村國中 | 大村鄉中山路二段 240 號 | 吳麗鳳 | | 游建文 | |
| 大村鄉 黃厝村 | 4 | 4 | 村東國小 | 大村鄉山腳路 102-1 號 | 賴麗霞 | | 黃朝啟 | |
| 大村鄉 福興村 | 0 | 0 | 村東國小 | 大村鄉山腳路 102-1 號 | 賴世明 | | 汪耀庭 | |
| 埔鹽鄉 好修村 | 590 | 621 | 埔鹽鄉公所 | 彰化縣埔鹽鄉好修村中正路 192 號 | 黃世仁 | | 黃世仁 | |
| 埔心鄉 太平村 | 60 | 100 | 太平托兒所 | 埔心鄉太平村太平路 336 號 | 許舒媚 | | 張先進 | |
| 埔心鄉 油車村 | 60 | 100 | 埔心鄉公所 | 埔心鄉義民村員鹿路 344 號 | 林嘉新 | | 蔡銘輝 | |
| 埔心鄉 羅厝村 | 60 | 100 | 羅厝國小 | 埔心鄉羅厝村文昌東路 100 號 | 邱一瓶 | | 邱建順 | |
| 永靖鄉 港西村 | 50 | 150 | 永靖鄉立托兒所 | 永靖鄉永社路 267 號 | - | - | 陳勝照 | |
| | 13 | 50 | 永靖鄉老人文 | 永靖鄉永社路 266 號 | | | | |

| 水災危險 潛勢地區 | 保全 戶數 | 保全 人數 | 避難處所 | 避難所地址 | 避難所 聯絡人 | 避難所 聯絡電話 | 村里長 (撤離通報) | 聯絡電話 |
|--------------|----------|----------|-----------------|----------------------|------------|-------------|---------------|------|
| | | | 康中心 | | | | | |
| 永靖鄉 五福村 | 10 | 13 | 永靖鄉立托兒所 | 永靖鄉永社路 267 號 | - | - | 高芳熙 | |
| 社頭鄉 美雅村 | 30 | 100 | 社頭鄉體育館 | - | 蕭志鎰 | | 蕭志鎰 | |
| 社頭鄉 舊社村 | 50 | 150 | 社頭鄉老人活 動中心 | - | 陳瑞良 | | 陳瑞良 | |
| 社頭鄉 仁雅村 | 50 | 150 | 社頭鄉公所 4 樓大禮堂 | 彰化縣社頭鄉社斗路一段 295 號 | 蕭浚二 陳麗芳 | | 陳麗芳 | |
| 二水鄉 倡和村 | 10 | 30 | 源泉國小 | 二水鄉員集路二段 316 號 | 許皓翔 | | 鄭慶松 | |
| 二水鄉 源泉村 | 8 | 24 | 源泉國小 | 二水鄉員集路二段 316 號 | 許皓翔 | | 張鈞雲 | |
| 二水鄉 大園村 | 9 | 66 | 二水鄉公所 | 二水鄉南通路二段 764 號 | 廖昱睿 | | 陳建仁 | |
| 二水鄉 惠民村 | 0 | 0 | 二水鄉公所 | 二水鄉南通路二段 764 號 | 廖昱睿 | | 莊秀英 | |
| 二水鄉 上豐村 | 0 | 0 | 二水鄉公所 | 二水鄉南通路二段 764 號 | 廖昱睿 | | 李新富 | |
| 二水鄉 復興村 | 0 | 0 | 復興國小 | 二水鄉員集路五段 472 號 | 蔡承宇 | | 張叁寶 | |

| 水災危險 潛勢地區 | 保全 戶數 | 保全 人數 | 避難處所 | 避難所地址 | 避難所 聯絡人 | 避難所 聯絡電話 | 村里長 (撤離通報) | 聯絡電話 |
|--------------|----------|----------|--------------|---------------------------|------------|-------------|---------------|------|
| 二水鄉 合和村 | 0 | 0 | 復興國小 | 二水鄉員集路五段 472 號 | 蔡承宇 | | 董碧顏 | |
| 田尾鄉 仁里村 | - | 257 | 仁里社區 活動中心 | 田尾鄉仁里村中正路二段 103 巷 9 號 | 李細銘 | | 李坤極 | |
| 田尾鄉 饒平村 | - | 278 | 天乙宮 | 田尾鄉饒平村建平路一段 66 號 | 蔡文欽 | | 蔡文欽 | |
| 田尾鄉 新興村 | - | 116 | 新興社區 活動中心 | 田尾鄉新興村新興路 280 號 | 蕭家立 | | 蒲創結 | |
| 田尾鄉 福田村 | - | 83 | 福田社區 活動中心 | 田尾鄉福田村光復路三段 538 巷 1 號 | 陳壯飛 | | 陳壯飛 | |
| 田尾鄉 睦宜村 | - | 166 | 睦宜社區 活動中心 | 田尾鄉睦宜村聖德巷 162 號 | 蕭燕溪 | | 陳作禮 | |
| 田尾鄉 正義村 | - | 77 | 正義社區 活動中心 | 田尾鄉正義村中正路一段 232 號 | 黃哲銘 | | 王政堅 | |
| 田尾鄉 溪頂村 | - | 69 | 溪頂社區 活動中心 | 田尾鄉溪頂村三溪路一段 209 號 | 陳建臺 | | 顏文龍 | |
| 田尾鄉 海豐村 | - | 180 | 海豐社區 活動中心 | 田尾鄉海豐村中正路三段 396 巷 36 號 | 邱家和 | | 吳永棋 | |
| 田尾鄉 陸豐村 | - | 86 | 陸豐社區 活動中心 | 田尾鄉陸豐村陸豐路 48 號 | 林宜津 | | 邱柏勳 | |
| 埤頭鄉 和豐村 | 6 | 6 | 埤頭國小 | 埤頭村中南路 145 號 | 黃丁元 | | 陳立彬 | |

| 水災危險 潛勢地區 | 保全 戶數 | 保全 人數 | 避難處所 | 避難所地址 | 避難所 聯絡人 | 避難所 聯絡電話 | 村里長 (撤離通報) | 聯絡電話 |
|--------------|----------|----------|--------------|--------------|------------|-------------|---------------|------|
| 埤頭鄉 興農村 | 3 | 3 | | | | | 黃成居 | |
| 埤頭鄉 埤頭村 | 1 | 1 | | | | | 黃丁元 | |
| 埤頭鄉 豐崙村 | 7 | 7 | 豐崙國小 | 豐崙村和平路 8-1 號 | 林登福 | | 林登福 | |
| 埤頭鄉 崙子村 | 5 | 5 | | | | | 黃士晃 | |
| 埤頭鄉 永豐村 | 8 | 8 | 合興國小 | 合興村文鄉路 161 號 | 杜崇維 | | 陳新溪 | |
| 埤頭鄉 合興村 | 3 | 3 | 合興國小 | 合興村文鄉路 161 號 | 杜崇維 | | 杜崇維 | |
| 埤頭鄉 平原村 | 6 | 6 | | | | | 許建成 | |
| 埤頭鄉 崙腳村 | 2 | 2 | | | | | 許豐麟 | |
| 埤頭鄉 元埔村 | 2 | 2 | 芙朝社區 活動中心 | 芙朝村芙朝路 19 號 | 黃永昌 | | 陳金意 | |
| 埤頭鄉 芙朝村 | 7 | 7 | | | | | 黃永昌 | |
| 埤頭鄉 新庄村 | 11 | 11 | | | | | 黃為結 | |

| 水災危險 潛勢地區 | 保全 戶數 | 保全 人數 | 避難處所 | 避難所地址 | 避難所 聯絡人 | 避難所 聯絡電話 | 村里長 (撤離通報) | 聯絡電話 |
|--------------|----------|----------|---------------|-------------------------------|------------|-------------|---------------|------|
| 埤頭鄉 陸嘉村 | 3 | 3 | 中和國小 | 中和村溪林路 284 號 | 曾建長 | | 鄒伯其 | |
| 埤頭鄉 竹園村 | 2 | 2 | | | | | 李旭東 | |
| 埤頭鄉 大湖村 | 2 | 2 | 大湖國小 | 大湖村大湖路 5 號 | 邱木生 | | 邱木生 | |
| 埤頭鄉 中和村 | 4 | 4 | 中和國小 | 中和村溪林路 284 號 | 曾建長 | | 曾建長 | |
| 埤頭鄉 庄內村 | 4 | 4 | 中和國小 | 中和村溪林路 284 號 | 曾建長 | | 郭幼玲 | |
| 芳苑鄉 漢寶村 | 25 | 100 | 漢寶地區收容 救濟所 | 芳苑鄉漢寶村成功路 45 號 (芳苑鄉漢寶活動中心) | 林金泉 | | 鄭鵬豐 | |
| 芳苑鄉 王功村 | 25 | 100 | 王功地區收容 救濟所 | 芳苑鄉王功村功湖路王功段 481 號 (王功國小) | 洪瑞鴻 | | 黃丁禮 | |
| 芳苑鄉 新寶村 | 38 | 100 | 王功地區收容 救濟所 | 芳苑鄉王功村功湖路王功段 481 號 (王功國小) | 林文益 | | 梁祥盛 | |
| 芳苑鄉 永興村 | 25 | 100 | 王功地區收容 救濟所 | 芳苑鄉王功村功湖路王功段 481 號 (王功國小) | - | - | 鐘明堂 | |
| 竹塘鄉 竹林村 | 2 | 2 | 竹林社區 活動中心 | 竹林村竹林路竹鹿路保安巷 45 號 | 張鴻武 | | 張鴻武 | |
| 竹塘鄉 竹元村 | 9 | 9 | 竹塘國小 | 竹塘村文化街 20 號 | 校長胡 寶元 | | 蕭慶彬 | |

| 水災危險 潛勢地區 | 保全 戶數 | 保全 人數 | 避難處所 | 避難所地址 | 避難所 聯絡人 | 避難所 聯絡電話 | 村里長 (撤離通報) | 聯絡電話 |
|--------------|----------|----------|-----------------|-----------------------|------------|-------------|---------------|------|
| 竹塘鄉 田頭村 | 7 | 7 | 田頭國小 | 田頭村光明路 60 號 | 校長張 樹閔 | | 鄧世龍 | |
| 竹塘鄉 小西村 | 2 | 2 | 小西社區 活動中心 | 小西村竹西路 175-1 號 | 林永富 | | 林永富 | |
| 竹塘鄉 新廣村 | 10 | 10 | 新廣社區 活動中心 | 新廣村光明路廣福巷 57 號 | 鐘仁慶 | | 鐘仁慶 | |
| 竹塘鄉 永安村 | 8 | 8 | 長安國小 | 長安村東陽路 2 段 123 號 | 校長吳 貴枝 | | 詹峰賓 | |
| 大城鄉 三豐村 | 5 | 5 | 彰化縣三豐社 區活動中心 | 彰化縣大城鄉三豐村平康路 13 號 | 洪行 | | 洪行 | |
| 大城鄉 西港村 | 19 | 19 | 西港國小二樓- 教室 | 彰化縣大城鄉東港村中央路 2 號 | 陳儀興 | | 陳儀興 | |
| 大城鄉 公館村 | 30 | 30 | 彰化縣永光國 小-教室 | 彰化縣大城鄉公館村青埔路 7-8 號 | 蔡慶伍 | | 蔡慶伍 | |
| 大城鄉 台西村 | 22 | 22 | 彰化縣臺西社 區活動中心 | 彰化縣大城鄉頂庄村許厝巷 10 號 | 許讓出 | | 許讓出 | |
| 大城鄉 東港村 | 22 | 22 | 西港國小二樓- 教室 | 彰化縣大城鄉東港村中央路 2 號 | 陳駿傑 | | 陳駿傑 | |
| 溪州鄉 溪州村 | - | - | 溪州國中 | 溪州鄉溪州村中央路三段 300 號 | 陳信劼 | | 陳麗華 | |

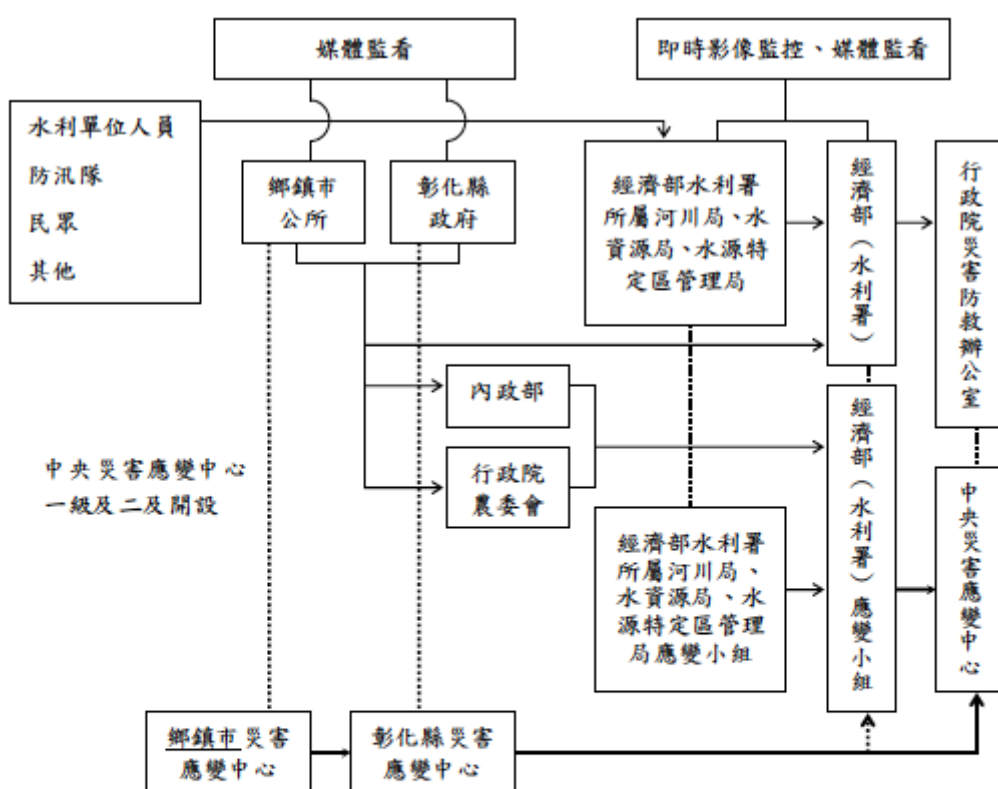
| 水災危險 潛勢地區 | 保全 戶數 | 保全 人數 | 避難處所 | 避難所地址 | 避難所 聯絡人 | 避難所 聯絡電話 | 村里長 (撤離通報) | 聯絡電話 |
|--------------|----------|----------|------|--------------------------|------------|-------------|---------------|------|
| 溪州鄉 尾厝村 | - | - | 溪州國小 | 溪州鄉尾厝村中山路三段 451 號 | 林芳如 | | 劉清棚 | |
| 溪州鄉 舊眉村 | - | - | 溪州國小 | 溪州鄉尾厝村中山路三段 451 號 | 林芳如 | | 蔡順龍 | |
| 溪州鄉 東州村 | - | - | | | | | 陳明桂 | |
| 溪州鄉 瓦厝村 | - | - | 南州國小 | 溪州鄉溪州村公園路 95 號 | 周元章 | | 顏進宜 | |
| 溪州鄉 溪厝村 | - | - | 僑義國小 | 溪州鄉溪厝村中山路二段 326 號 | 陳居金 | | 呂永富 | |
| 溪州鄉 坑厝村 | - | - | | | | | 鄭萬長 | |
| 溪州鄉 水尾村 | - | - | 水尾國小 | 彰化縣溪州鄉水尾村太平路 137 號 | 吳哲維 | | 蔡曉如 | |
| 溪州鄉 菜公村 | - | - | 三條國小 | 彰化縣溪州鄉三條村中央路 2 段 31 號 | 徐益鴻 | | 黃世民 | |
| 溪州鄉 三圳村 | - | - | | | | | 廖昆中 | |
| 溪州鄉 三條村 | - | - | | | | | 廖清福 | |
| 溪州鄉 圳寮村 | - | - | 圳寮國小 | 溪州鄉圳寮村下樹巷 29 號 | 鄭孟州 | | 陳勇位 | |

| 水災危險 潛勢地區 | 保全 戶數 | 保全 人數 | 避難處所 | 避難所地址 | 避難所 聯絡人 | 避難所 聯絡電話 | 村里長 (撤離通報) | 聯絡電話 |
|-------------------|----------|----------|--------------|----------------------|------------|-------------|---------------|------|
| 溪州鄉 柑園村 9~16 鄰 | - | - | 成功國小 西畔分校 | 溪州鄉廣一巷 24 號 | 陳建文 | | 宋金堆 | |
| 溪州鄉 西畔村 | - | - | 成功國小 西畔分校 | 溪州鄉廣一巷 24 號 | 陳建文 | | 陳明遠 | |
| 溪州鄉 柑園村 1~8 鄰 | - | - | 成功國小 | 溪州鄉登山路二段 365 號 | 蕭凱文 | | 宋金堆 | |
| 溪州鄉 成功村 | - | - | | | | | 陳位吉 | |
| 溪州鄉 大庄村 | - | - | 大莊國小 | 彰化縣溪州鄉大庄村中橫巷 1 號 | 石旻仙 | | 陳元振 | |
| 溪州鄉 榮光村 | - | - | | | | | 鄭章廷 | |
| 溪州鄉 潮洋村 | - | - | 潮洋國小 | 溪州鄉潮洋村陸軍路一段 146 號 | 彭永裕 | | 孫樹生 | |
| 溪州鄉 張厝村 | - | - | | | | | 朱合沛 | |

第三章、水災危險潛勢地區應變暨疏散撤離措施

一、災情通報流程

依內政部「執行災情查報通報複式佈建措施」及經濟部「經濟部淹水災情通報作業要點」，擬訂災情通報流程圖(圖 3-1)，以進行災情蒐集、通報、查證與追蹤災情處置(附錄 4-1、4-2、4-3)。另於汛期前完成災情巡察、通報、查證人員及防汛搶險隊編組(附錄 5-1)。



- 註一：屬市區排水(含下水道)淹水災害者，通報內政部；屬農田灌溉排水及野溪淹水災害者，通報行政院農業委員會；屬河川、區域排水淹水災害者，通報經濟部；前述災情應同時副知經濟部。
- 註二：縣市政府(災害應變中心)知悉災情，應立即指派或通知權責機關指派災情查證人員查證。查證人員或防汛隊隊員查證結果，應立即通報指派機關。經查災情有誤時，權責機關應予澄清。
- 註三：縣市政府(災害應變中心)應持續追蹤災情處置情形，通報行政院災害防救委員會或陳報中央災害應變中心。俟災情排除或不影響交通與重要生活機能後，解除列管。

圖 3-1 彰化縣災情通報流程圖

二、防汛器材運用流程

(一)、掌握防汛器材資訊

掌握轄區彰化縣各局處及鄉（鎮、市）、第三、四河川局及相關單位之防汛器材資源，製作彰化縣防汛器材資源表(附錄 3)，俾利有效調度或申請支援；並依防汛器材運用流程圖(圖 3-2)或視水情現況辦理防汛器材整備及防汛搶險事宜。

(二)、防汛器材運用流程：

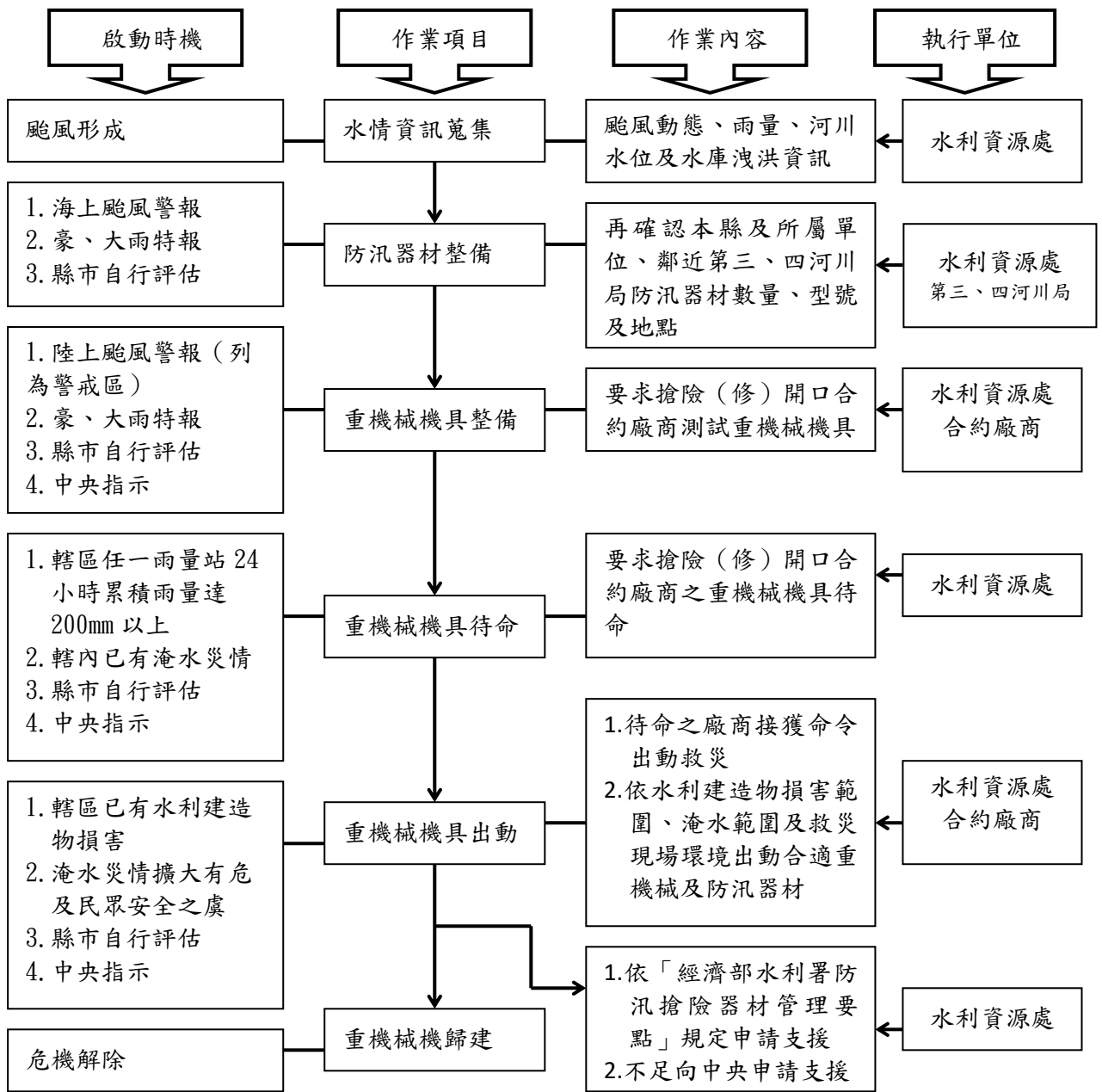


圖 3-2 防汛器材運用流程圖

三、移動式抽水機運用流程

(一)、移動式抽水機預佈及調度

依「水災危險潛勢地區保全計畫表」所列水災危險潛勢地區，將彰化縣與鄉（鎮、市）實際控管運用之大、中、小型移動式抽水機進行預佈(表 3-1)及依實際水情作彈性調度，並擬定移動式抽水機運用流程圖(圖 3-3)，俾於災時有效執行抽排除淹(積)水。

掌握臨近第三、四河川局實際控管運用之大型移動式抽水機資訊，以製作河川局移動式抽水機聯絡表(附錄 5-2)，有支援需求時並依移動式抽水機運用流程圖申請支援(附錄 4-4)。

(二)、移動式抽水機運用作業流程

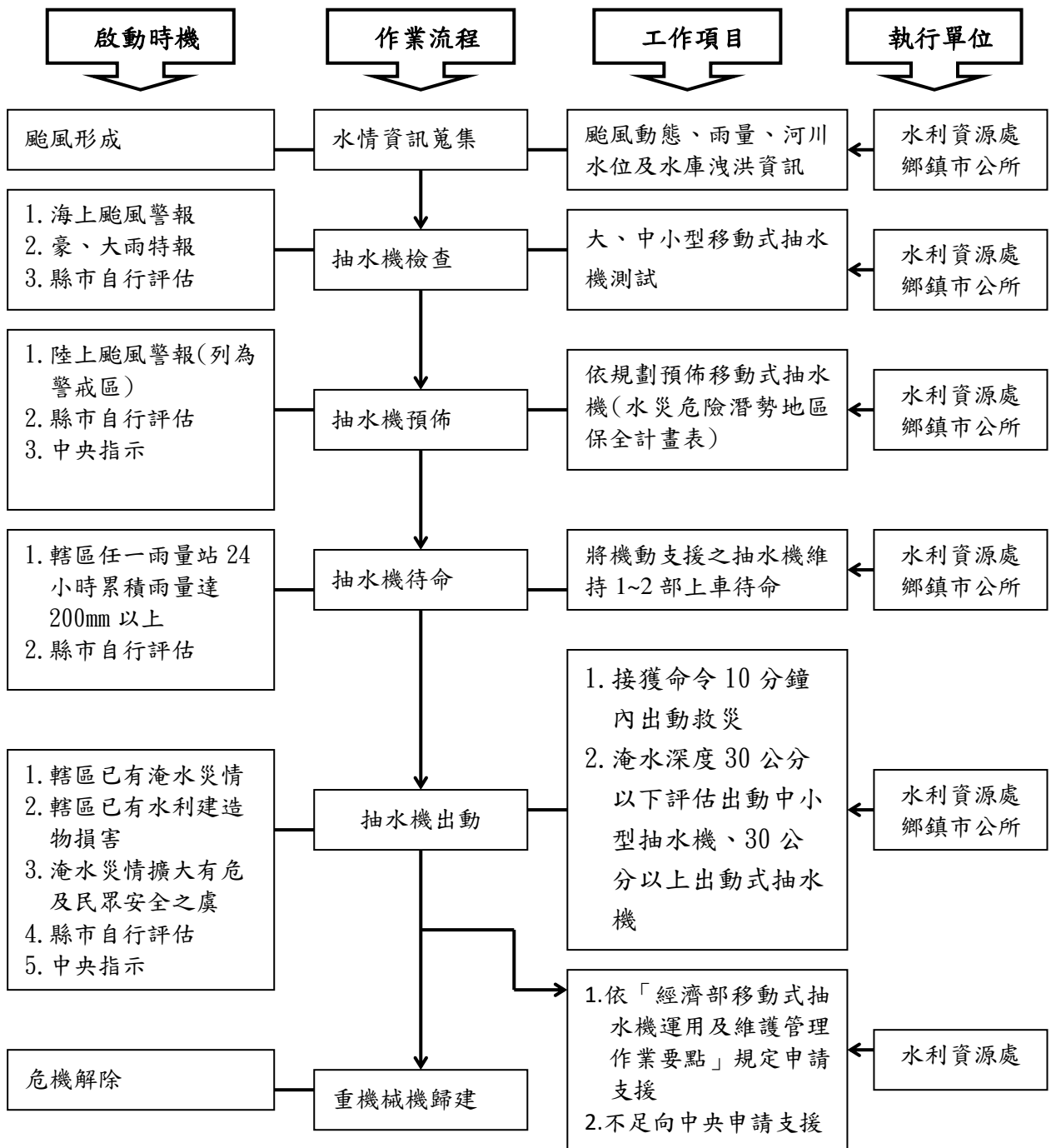


圖 3-3 移動式抽水機運用流程圖

(三)、移動式抽水機能量檢討

彰化縣評估目前自有及水利署調用至縣市之大型移動式抽水機，經檢討是足以因應近年縣市淹水災區救災抽排水之所需，並具防災應變機動及擬定完整維護保養計畫。

四、疏散撤離作業流程

(一)、疏散撤離作業流程

依水災危險潛勢地區保全計畫表之水災危險潛勢地區、保全戶(人)數及疏散避難場所條件，繪製全縣各鄉(鎮、市)水災危險潛勢地區疏散避難圖(附錄 6)，並依經濟部函頒之「水災危險潛勢地區疏散撤離標準作業程序」擬訂疏散撤離作業流程(圖 3-4)及資訊傳遞流程(圖 3-5)，俾於水災時有效執行疏散撤離危險地區民眾，減少傷亡。

(二)、保全對象及疏散撤離定義

保全對象係單指水災危險潛勢地區內居民，特別是需支援護送之弱勢族群(如長期病患、獨居老人、行動不便、身心障礙等)或居住地下室者均應確實掌握，必要時應優先協助疏散撤離。

疏散撤離係指居民自住處平面疏散撤離至指定安全避難所、親友家，或垂直疏散至自家或同樓層 2 樓以上之安全處所。



圖 3-4 水災疏散撤離作業流程

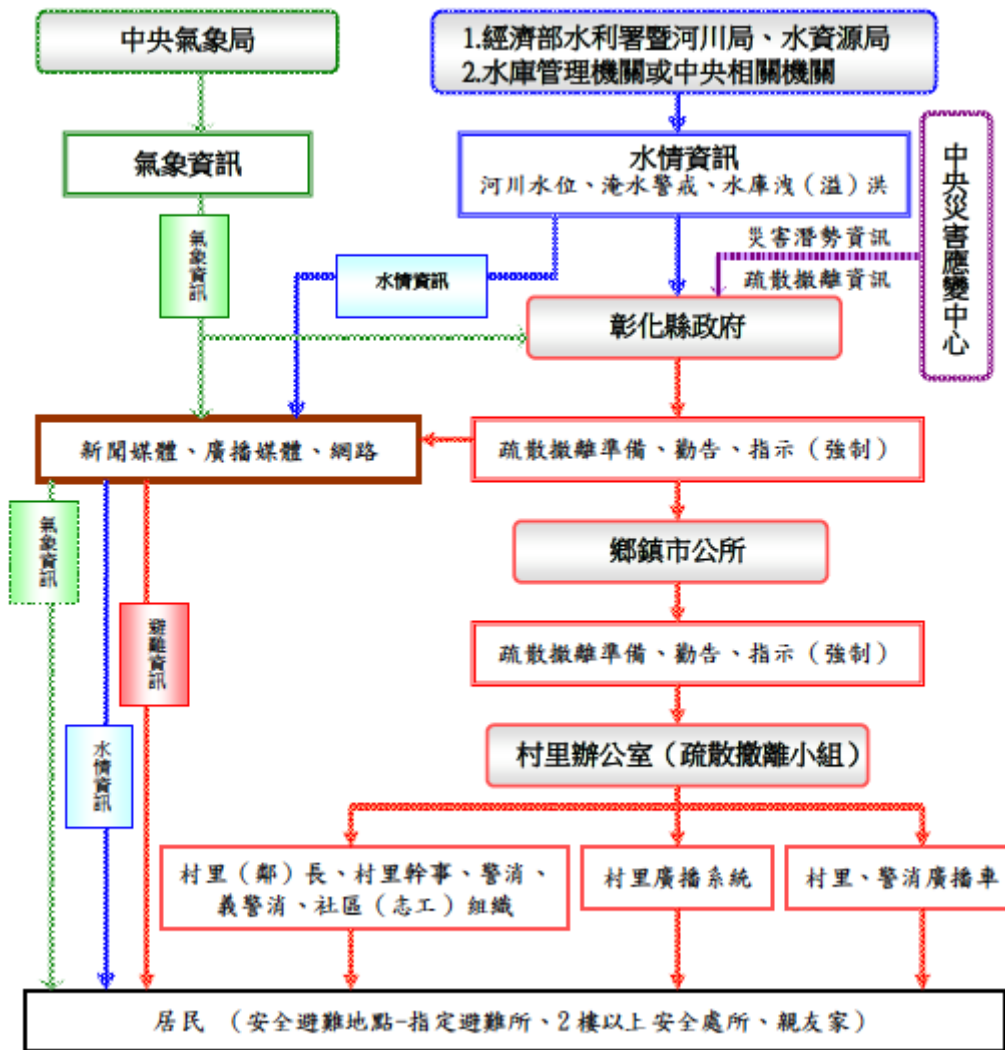


圖 3-5 水災疏散撤離資訊傳遞流程圖

(三)、疏散撤離權責分工

本府災害應變中心下達疏散撤離指示後，由等相關局處依權責分工(附錄 9)協助鄉(鎮、市)災害應變中心辦理疏散撤離相關工作，儘速完成水災危險地區內民眾之撤離與後續工作。

五、落實全民自主防災行動，持續推動水患自主防災社區

本府為落實全民自主防災行動，持續編列經費辦理既有水患自主防災社區防災教育訓練及演練，協助社區持續維運並於汛期間發揮自主防災功能，進而達到「先自助後公助」之目標。

本府為結合及增進民力運用，後續擬新成立水患自主防災社區，輔導社區推動自主防災相關工作。

六、健全水情及災情資訊網絡

本府建置水情災情監測與監控設施，強化水災應變功能及健全洪水與淹水預警系統(水位雨量站、水位站及 CCTV 站)功能，掌握水情災情最新資訊，並提供縣(市)內防救災單位、社區及民眾作為防救災之用。

表 3-1 移動式抽水機預佈表

【備註：僅供防救災應用，並注意個人資料保護】

| 保全地區 | 編號 | 使用單位 | 保管人 | 抽水機預佈地點 |
|------------|-------|-------|-----|----------------------------------|
| 芳苑鄉 三合村 | 彰縣-01 | 芳苑鄉公所 | | 芳苑清潔隊停車場 (芳苑鄉裕津段 739-1 號) |
| 大城鄉 三豐村 | 彰縣-02 | 大城鄉公所 | | 大城鄉資源回收場 (彰化縣大城鄉山腳村古山路 132 號) |
| 大城鄉 三豐村 | 彰縣-03 | | | |
| 大城鄉 西港村 | 彰縣-05 | | | |
| 大城鄉 東港村 | 彰縣-07 | | | |
| 大城鄉 東港村 | 彰縣-17 | | | |
| 大城鄉 三豐村 | 彰縣-20 | | | 大城北段海堤 12-1 號水門 |
| 大城鄉 東港村 | 彰縣-22 | | | 大城鄉資源回收場 (彰化縣大城鄉山腳村古山路 132 號) |
| 大城鄉 西港村 | 彰縣-36 | | | |
| 大城鄉 三豐村 | 彰縣-38 | | | |
| 彰化縣 | 彰縣-39 | | | 彰化縣政府水利資源處 |

| 保全地區 | 編號 | 使用單位 | 保管人 | 抽水機預佈地點 |
|------------|-----------|-------|-----|----------------------------------|
| 大城鄉 豐美村 | 彰縣- 40 | 大城鄉公所 | | 大城鄉資源回收場 (彰化縣大城鄉山腳村古山路 132 號) |
| 大城鄉 三豐村 | 彰縣- 41 | | | |
| 大城鄉 三豐村 | 彰縣- 42 | | | |
| 大城鄉 東港村 | 彰縣- 43 | | | |
| 大城鄉 東港村 | 彰縣- 44 | | | |
| 大城鄉 東港村 | 彰縣- 45 | | | |
| 大城鄉 東港村 | 彰縣- 46 | | | |
| 大城鄉 豐美村 | 彰縣- 47 | | | |
| 大城鄉 豐美村 | 彰縣- 48 | | | |
| 大城鄉 三豐村 | 彰縣- 49 | | | |
| 大城鄉 三豐村 | 彰縣- 50 | | | |
| 大城鄉 東港村 | 彰縣- 51 | | | |
| 大城鄉 三豐村 | 彰縣- 52 | 大城鄉公所 | | 大城鄉資源回收場 (彰化縣大城鄉山腳村古山路 132 號) |
| 大城鄉 三豐村 | 彰縣- 53 | | | |
| 和美鎮 | 彰化- 09 | 和美鎮公所 | | 連盈通運公司 (溪湖鎮崙子腳路 5-14 號) |

| 保全地區 | 編號 | 使用單位 | 保管人 | 抽水機預佈地點 |
|------------|-----------|-------|-----|----------------------------------|
| 芳苑鄉 永興村 | 彰縣- 30 | 芳苑鄉公所 | | 芳苑清潔隊停車場 (芳苑鄉裕津段 739-1 號) |
| 芳苑鄉 永興村 | 彰縣- 31 | | | |
| 芳苑鄉 永興村 | 彰縣- 33 | | | |
| 芳苑鄉 永興村 | 彰縣- 34 | | | |
| 芳苑鄉 三合村 | 彰縣- 35 | | | |
| 大城鄉 | 彰縣- 32 | 彰化縣政府 | | 大城鄉資源回收場 (彰化縣大城鄉山腳村古山路 132 號) |
| 芳苑鄉 永興村 | 彰縣- 04 | 芳苑鄉公所 | | 芳苑清潔隊停車場 (芳苑鄉裕津段 739-1 號) |
| 芳苑鄉 永興村 | 彰縣- 10 | | | |
| 芳苑鄉 永興村 | 彰縣- 13 | | | |
| 芳苑鄉 三合村 | 彰縣- 14 | | | |
| 芳苑鄉 三合村 | 彰縣- 15 | 芳苑鄉公所 | | 新街二段海堤 73 號水門 |
| 芳苑鄉 永興村 | 彰縣- 16 | | | |
| 芳苑鄉 永興村 | 彰縣- 18 | | | |
| 芳苑鄉 三合村 | 彰縣- 19 | | | |
| 芳苑鄉 永興村 | 彰縣- 21 | | | |
| | | | | 芳苑清潔隊停車場 (芳苑鄉裕津段 739-1 號) |

| 保全地區 | 編號 | 使用單位 | 保管人 | 抽水機預佈地點 |
|------------|-----------|----------------------------|-----|------------------------------|
| 芳苑鄉 漢寶村 | 彰縣- 29 | 芳苑 鄉公 所 | | 芳苑清潔隊停車場 (芳苑鄉裕津段 739-1 號) |
| 芳苑鄉 永興村 | 彰縣- 54 | | | |
| 芳苑鄉 永興村 | 彰縣- 55 | | | |
| 彰化縣 | 彰縣- 24 | 彰化 縣政 府水 利資 源處 | | 二林污水處理廠 |
| 彰化縣 | 彰縣- 25 | | | 六股圳抽水站 |
| 鹿港鎮 東石里 | 彰縣- 06 | 鹿港 鎮公 所 | | 鹿港抽水站 (彰化縣鹿港鎮鹽埕巷 200 號) |
| 鹿港鎮 東石里 | 彰縣- 11 | | | |
| 鹿港鎮 東石里 | 彰縣- 12 | | | |
| 鹿港鎮 東石里 | 彰縣- 26 | 鹿港 鎮公 所 | | 鹿港抽水站 (彰化縣鹿港鎮鹽埕巷 200 號) |
| 溪州鄉 | 彰縣- 08 | 溪州 鄉公 所 | | 溪洲鄉公所 (後方抽水站) |
| 彰化縣 | 彰縣- 27 | 彰化 縣政 府 | | 芳苑清潔隊停車場 (芳苑鄉裕津段 739-1 號) |
| 彰化縣 | 彰縣- 28 | 芳苑 鄉公 所 | | |

| 保全地區 | 編號 | 使用單位 | 保管人 | 抽水機預佈地點 |
|--------|-------|------------|-----|----------------------------------|
| 大城鄉 | 彰縣-32 | 大城鄉公所 | | 大城鄉資源回收場 (彰化縣大城鄉山腳村古山路 132 號) |
| 彰化縣 | 彰縣-57 | 彰化縣政府水利資源處 | | 大城鄉 頂西港閘泵抽水站 |
| 彰化縣 | 彰縣-58 | 芳苑鄉公所 | | 芳苑清潔隊停車場 (芳苑鄉裕津段 739-1 號) |
| 彰化縣 | 彰縣-59 | 大城鄉公所 | | 大城鄉資源回收場 (彰化縣大城鄉山腳村古山路 132 號) |
| 彰化縣 | 彰縣-60 | 芳苑鄉公所 | | 芳苑清潔隊停車場 (芳苑鄉裕津段 739-1 號) |
| 鹿港鎮東石里 | 彰縣-61 | 鹿港鎮公所 | | 舊港溪員林大排 61 號水門 |
| 鹿港鎮東石里 | 彰縣-62 | | | |
| 彰化縣 | 彰縣-63 | 大城鄉公所 | | 大城鄉資源回收場 (彰化縣大城鄉山腳村古山路 132 號) |
| 彰化縣 | 彰縣-64 | 芳苑鄉公所 | | |
| 鹿港鎮東石里 | 彰縣-65 | 鹿港鎮公所 | | 舊港溪員林大排 61 號水門 |

| 保全 地區 | 編號 | 使用 單位 | 保管人 | 抽水機預佈地點 |
|----------|-----------|---------------|-----|----------------------------------|
| 大城鄉 | 彰縣- 66 | 大城 鄉公 所 | | 大城鄉 16 號水門抽水平台 (公館排水下游出口接魚寮溪) |
| 大城鄉 | 彰縣- 67 | | | |

第四章、附則

一、教育宣導

本府及鄉（鎮、市）適時印製相關宣導資料及圖說，利用各種機會藉由防災教育宣導，教導民眾認識災害、建立正確風險及防災觀念，以提升全民防災意識及緊急應變能力。

二、疏散避難圖看板及疏散路線指示牌製作

本府及鄉（鎮、市）推動將水災疏散避難圖製作成大型看板(如圖 4-1，範例為附錄十)設置於村里內明顯處，另於村落人口聚集處或重要保護標的等沿疏散撤離路線設置指示牌(如圖 4-2)，以達平時宣導、災時引導功能。

三、演練與計畫更新備查

本府及鄉（鎮、市）針對本計畫平時加以演練(每年汛期前至少 1 次)，並於災時落實執行。

本府每年定期或不定期(重大水災後)更新水災危險潛勢地區保全計畫內容，以維持資料之正確性及有效性，並於每年汛期前提報經濟部備查。

四、督導鄉（鎮、市）擬訂計畫或更新及提報備查

本府每年督導鄉（鎮、市）擬訂或更新該轄「水災危險潛勢地區保全計畫」，計畫內容以簡明及實用為原則，並應隨時維持計畫資料之正確性及有效性，同時於每年汛期前提報本府備查，俾使鄉（鎮、市）落實水災疏散撤離之命令下達及通報應撤離之村里民眾等相關作業。鄉(鎮、市、區)「水災危險潛勢地區保全計畫」參考範本格式，如附錄 8。

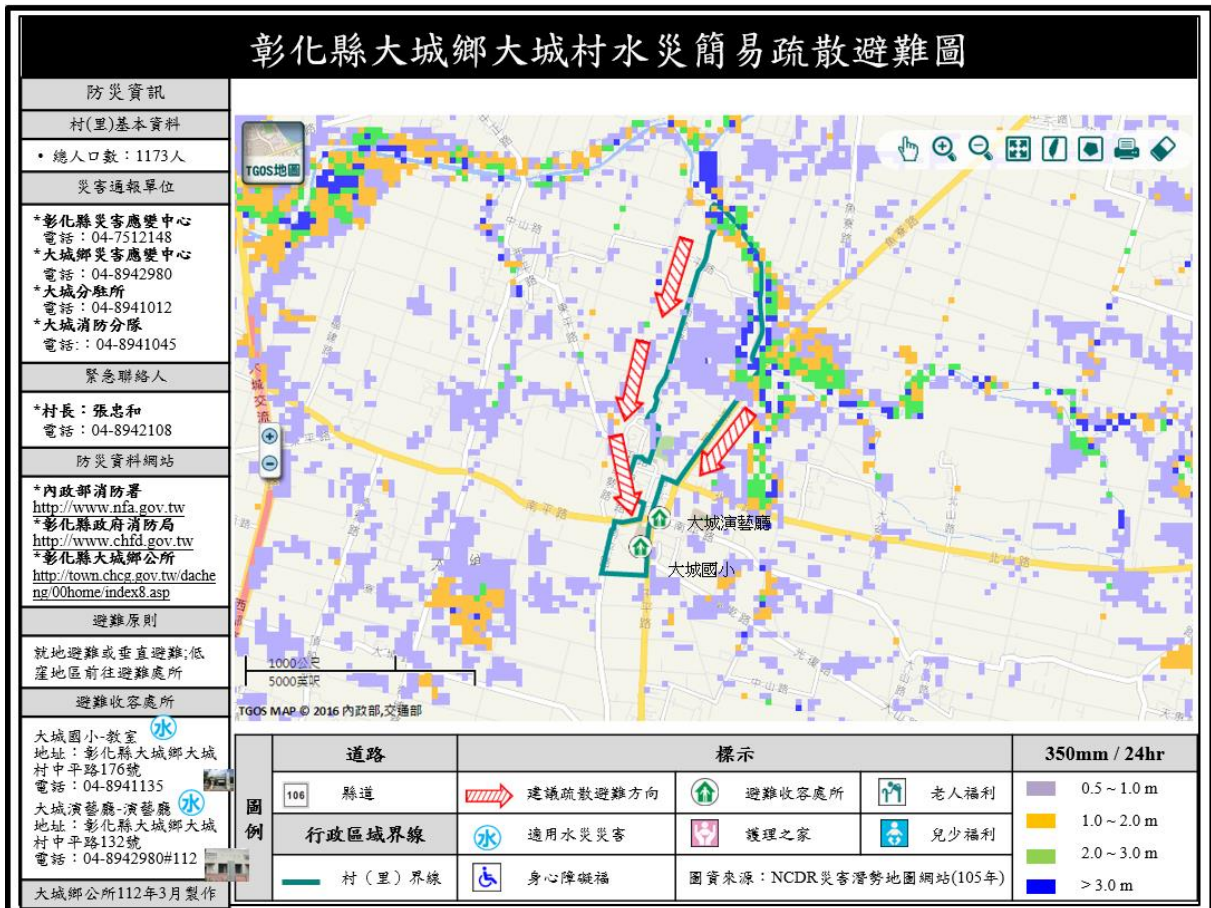


圖 4-1 水災疏散避難圖相關資訊配置圖

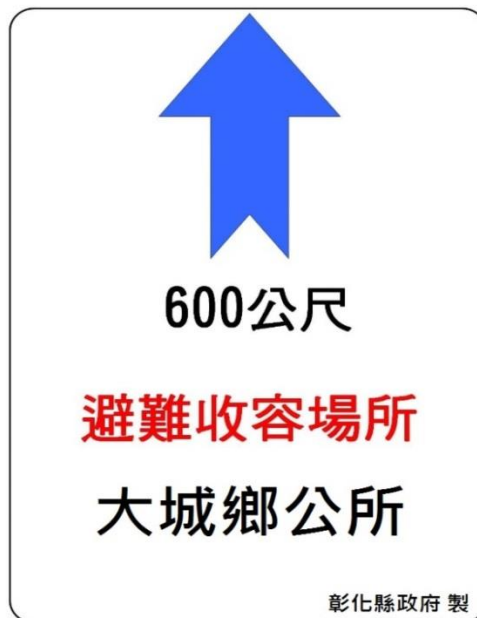


圖 4-2 指示牌製作樣式範例